

平成19年2月12日

## 信州省エネコンテスト結果報告

NPO 法人みどりの市民

信州省エネコンテストにご協力・ご参加いただきありがとうございました。  
実施結果をまとめました。

### I 集計結果の概要

1. 最終参加所帯数 106所帯
2. 平均電力削減量 28.8kwh/3ヶ月間
3. 平均電力削減率 4.0%
4. 3ヶ月全て削減した所帯数 31所帯
5. 3ヶ月合計で削減に成功した所帯数 68所帯
6. 1ヶ月でも削減に成功した所帯数 95所帯
7. 最も削減した所帯数が多かった月 10月で79所帯
8. 最大電力削減量 537kwh/3ヶ月間 (太陽光発電の導入+省エネ)
9. 最大電力削減率 31.5% (太陽光発電の導入+省エネ)
10. 太陽光発電利用者数 3所帯 (記入した数)
11. オール電化導入所帯数 6所帯 (記入した数)
12. エコキュート導入所帯数 2所帯 (記入した数)
13. 106所帯合計電力削減量 3053kwh/3ヶ月
14. 106所帯合計 CO<sub>2</sub>換算合計削減量 1160kgCO<sub>2</sub>/3ヶ月
15. 1所帯あたり CO<sub>2</sub>換算合計削減量 10.9 kgCO<sub>2</sub>/3ヶ月

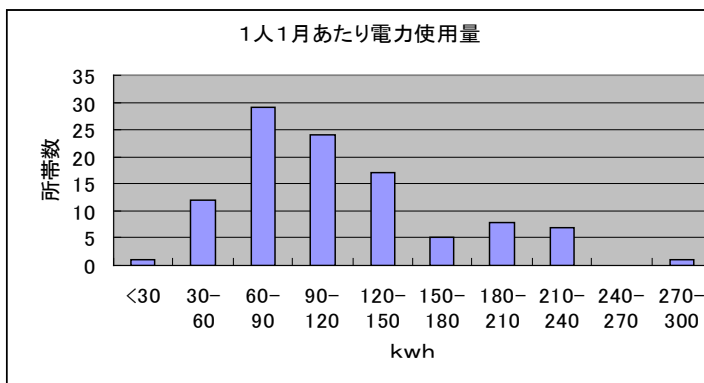
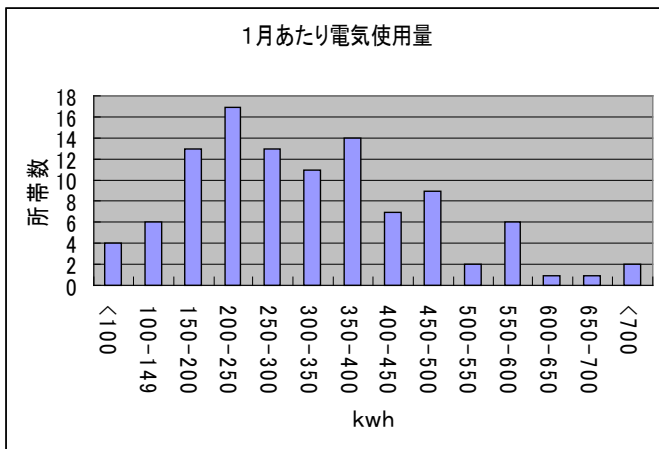
もし全ての県民が省エネコンテストに参加して、同じ削減をしたら、  
789,281所帯では2273万kwh、8,460t/3ヶ月のCO<sub>2</sub>換算削減量  
仮にこの割合で1年間削減できたら、9093万kwh、34,600t/年CO<sub>2</sub>換算削減量  
これは長野県の総電力使用量154億kwhに対し、0.6%相当、長野県の民生家庭部門から排出するCO<sub>2</sub>量の約1%に相当します。  
省エネは具体的効果が見えにくいのですが、頑張ればそれなりに削減できることが分かりました。

## II 具体的な省エネ事例

- ・ 削減量、削減率共に1位(-537kwh、-31.5%) エアコン使わない・冷蔵庫の開け閉めは5秒以内・朝7時までにレンジやクッキングヒーター、洗濯を済ます…など。**太陽光発電**による省エネ効果は大きい。
- ・ 削減量2位(-421kwh) エアコン減、扇風機使う・冷蔵庫を省エネタイプに・電気温水器の湯量を少なめに・不要蛍光灯を極力消灯。
- ・ 削減量3位(-280kwh) 凍結防止帯のプラグを抜いた・エアコンの設定温度・こまめに消す・電気ポットを使わない。
- ・ 削減率2位(-30.3%) エアコン設定温度・冷蔵庫、電話以外は使用后コンセントを抜く・照明・1度に3つ以上の電気を使わない
- ・ 削減率3位(-29.1%) エアコン控える。

## III 電力使用量に関して

- ・ 絶対使用量少5所帯平均 84kwh 最小60kwh
- ・ 絶対使用量多5所帯 683.5kwh 最大778kwh
- ・ 平均使用量 322kwh
- ・ 1人あたり電力使用量 最小値 15kwh 最大283.3kwh
- ・ 1人あたり平均電力使用量 113.2kwh



#### IV みどりの市民について

みどりの市民では、参加者が送っていただいたレポートをもとに、具体的な削減方法の提案や削減に成功する方法、失敗する方法など皆さまの省エネ活動をサポートするための資料を作成していきます。平成19年夏にはパンフレットとしてまとめ、参加者の皆さまに送付すると共に、長野県地球温暖化防止活動推進センターに協力して、県民の省エネ活動を進めて参ります。今後もみどりの市民にご参加、ご協力をお願いします。

今回の活動は、平成18年度独立行政法人環境再生保全機構地球環境基金の助成を受けて実施しました。また以下の企業にも御協賛いただきました。ここに記して謝辞を申し上げます。

- ・ 長野県環境保全協会
- ・ 生活協同組合コープながの
- ・ シナノケンシ株式会社
- ・ サンリン株式会社
- ・ 株式会社 信濃公害研究所
- ・ 株式会社 柏与ビジネスセンター

なお、みどりの市民では会員及びサポートしていただく企業を募集中です。是非ご支援ご協力をお願いいたします。入会等についてはみどりの市民のパンフレットをご覧ください。