

信州省エネコンテスト 2013 冬 結果報告(簡易版)

NPO 法人みどりの市民

概要

「信州省エネコンテスト 2013 冬」は 2013 年 1 月の 1 ヶ月間に電気の省エネに取り組んでいただくという企画です。163 世帯、5 事業所にご参加いただきました。

達成世帯・事業所の電力削減量は 9740kWh、CO₂ 削減量に換算すると約 4568kg-CO₂ (中部電力 CO₂ 排出原単位: 0.469kg-CO₂/kWh 使用) の削減となりました。

(1) 参加数

	世帯数	事業所数	計
全参加数	163	5	168

(2) 省エネ達成率

	世帯	事業所	全対象
電気省エネ達成率	70%	80%	70%

(3) 住宅種別、オール電化・太陽光発電別の電気省エネ達成数・割合

(3. 1)

種別	応募世帯数	省エネ達成世帯数	省エネ達成率
戸建住宅	135	93	69%
集合住宅	28	21	75%

(3. 2)

種別	応募世帯数	省エネ達成世帯数	省エネ達成率
オール電化	32	21	66%
太陽光発電	42	32	76%

(4) 電力削減量 合計 9740kWh

(4. 1) 世帯の場合 (省エネ達成世帯数: 114)

	削減量 (合計)	削減量 (1 世帯平均)
1 ヶ月	8262kWh	72.5kWh
1 日あたり	266.5kWh	2.4kWh

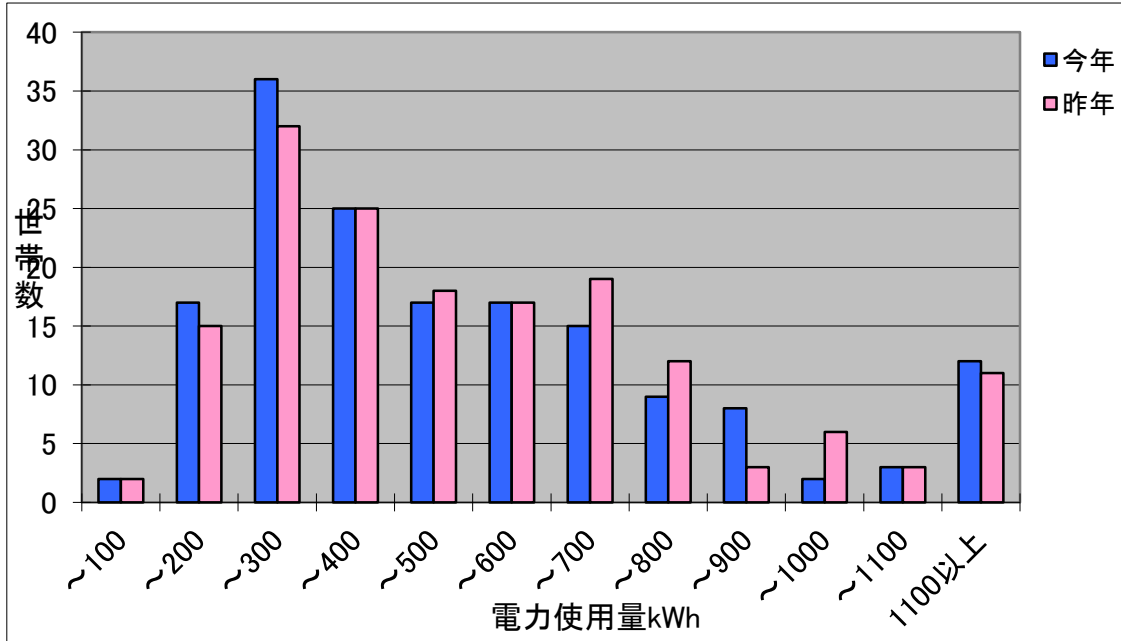
(4. 2) 事業所の場合 (省エネ達成店舗数: 4)

	削減量 (合計)	削減量 (1 店舗平均)
1 ヶ月	1478kWh	369.5kWh
1 日あたり	47.7kWh	11.9kWh

(5) 電力使用量

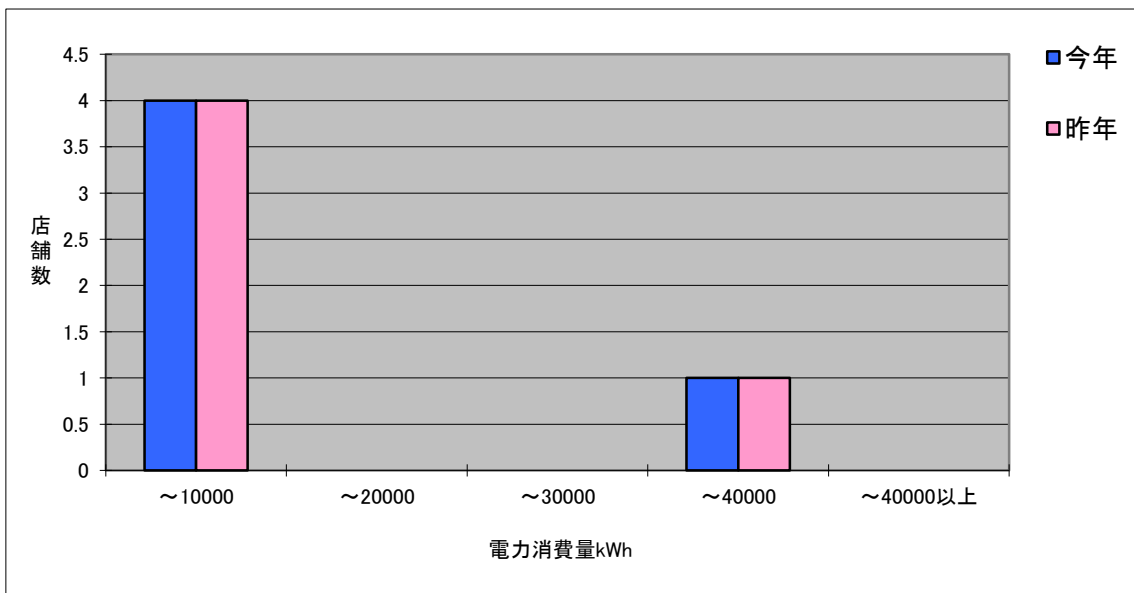
(5. 1) 世帯の場合

平均使用量：539.1kWh（昨年：555kWh）



(5. 2) 事業所の場合

平均使用量：8295kWh（昨年：8531kWh）

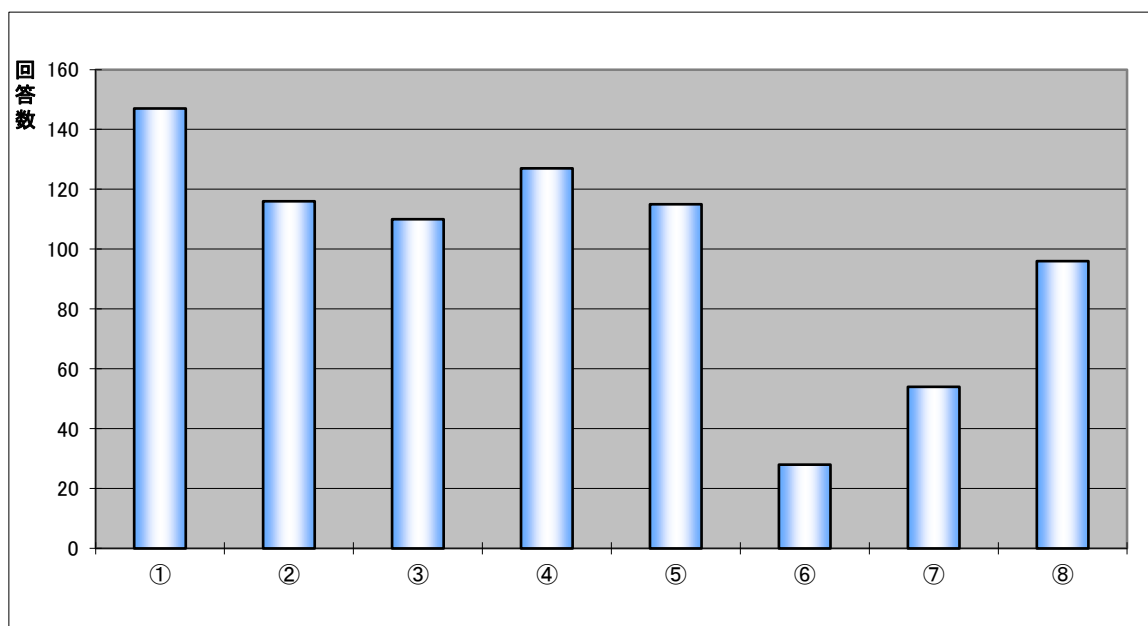


(6) 取り組んだ省エネ活動(7項目) アンケート結果

アンケート7項目

- ① 電化製品や照明、エアコンなどの電源(スイッチ)をこまめに切った。
- ② 使用後の電化製品のコンセントを抜いた(エコタップを利用した)。
- ③ 冷蔵庫の使い方(温度設定を下げる、扉の開閉、詰めすぎ)などに気をつけた。
- ④ 炊飯器やポットの保温をやめた。
- ⑤ 暖房機器の設定温度を20℃以下にした。
- ⑥ ストーブや暖房機器を使わなかった。
- ⑦ 給湯器の設定温度を下げた。
- ⑧ テレビは省エネモードに設定し、画面の輝度を下げ、必要な時以外は消した。

アンケート項目ごとの実施回答数



(7) その他の具体的な省エネ活動

～世帯～

暖房

【部屋】

- ・窓に一枚断熱材をつけた
- ・サッシにシートをはりカーテンを二重にした
- ・プチプチを窓に貼る
- ・窓は厚手のカーテンに換え冷氣防止のついたてを使用した
- ・暖房機の設定温度は 16℃
- ・できるだけ反射式の灯油ストーブを使うようにした
- ・日中の太陽光を取り込み夕方の暖房開始を遅くした
- ・暖房機器を電気ストーブから灯油ストーブに変えた
- ・部屋を狭くして暖房効果を上げる
- ・タイマーエアコンで室温が上がったらストーブに切り替えスイッチ OFF に
- ・ロングカーテンのすそを二重にした

【布団】

- ・湯たんぽの活用。
- ・ベッドの電気毛布を使わないようにした
- ・ふとんの間に寝袋をひいている

お風呂

- ・極力家の風呂に入らず近くの温泉(ウォームスポット)を利用した
- ・風呂は時間を空けずまとまって入る

トイレ

- ・便座の保温、温水は低めの温度に設定した
- ・便座暖房はできるだけ使わず留守中は電源を切る
- ・トイレの便座ヒーターを使用しない

台所・調理

- ・食器洗浄をスピードコースにした
- ・ストーブの上で湯沸ししたり鍋を置いて料理
- ・炊飯器を使わずガスでご飯を炊いた
- ・料理時間を短縮するために電子レンジを多用した
- ・調理は保温なべ、圧力なべを使っている
- ・煮物鍋は早めに火を止め新聞紙、布等をかけ余熱利用に心がけた
- ・冷蔵庫を省エネ型に買い替え効果があった
- ・電気ポットは使用しない
- ・食器洗いはゴム手袋を使用しお湯を使わない
- ・ご飯は炊いたらタッパーに移し食するときレンジで温める

- ・冷蔵庫にカーテンをつけて冷気流失を防いでいる
- ・炊飯器より土鍋を使う
- ・調理後の鍋は新聞紙と毛布を巻き保温効果を上げた

テレビ・パソコン等家電

- ・テレビはあまり見ずにラジオを聴く
- ・テレビはあまり見ず DVD はコンセントを抜く
- ・PC は立ち上がりの電力が大きいいため3時間以内の時はスリープにする

照明

- ・LED 照明を導入した
- ・廊下、トイレの照明は人感センサーにした
- ・庭園灯をやめ外灯は人が来たら点灯するものに変えた

ライフスタイル

- ・天気の良い昼間はカーテンを開け輻射熱を取り込み、夕方早めにカーテンを閉め暖気を閉じ込めた
- ・早寝早起きをして明るいうちに行動した
- ・コタツは豆炭を使用し一日中温かい
- ・コタツに湯たんぽを2個入れ、電源をできるだけ切るように心がけた
- ・コタツの下はシート、カーペット、敷マットを大中小3枚敷いている
- ・重ね着をする
- ・ヒートテックの衣類を着る
- ・ホッカイロを使用し体を温めた
- ・首(手・足)や腰回りに服の上からさらに毛糸のウォーマー等を巻いてすきま風が入らないようにした
- ・こたつを使わずストーブのみで足が寒いときは毛布をかける
- ・石油ストーブの温風をダクトでこたつの中へ
- ・薪ストーブでお湯を沸かし湯たんぽをいくつも活用
- ・掃除機を使わずにほうきとぞうきんで掃除する
- ・電気カーペットをやめ厚手の靴下を重ね履きする

再生可能エネルギー、高効率機器の使用、省エネ製品への買い換え

- ・太陽光発電を設置、昼間の電力は晴れて発電している日は発電電力内でおさまるように努力した
- ・太陽光発電とガス使用
- ・エコジョーズ給湯器を導入
- ・再生可能エネルギー（太陽光発電）の設置について市長他関係者に働きかけ補助金制度が実施された

凍結防止帯

- ・凍結防止帯ヒーターは氷点下を目安にコードを抜く
- ・凍結防止帯を日中は切る
- ・凍結防止ヒーターに節電機を取り付けた

その他の省エネ行動

- ・太陽光パネルの除雪
- ・衣類乾燥機をやめストーブで衣類を乾燥
- ・洗濯はまとめ洗いをし軽い汚れは「スピーディーコース」で洗う
- ・できるだけ外出をして家にいる時間を少なくした
- ・洗濯機の乾燥機能は使わない
- ・夜間蓄熱型暖房を使用しているが昼夜間共に不在になる日は設定温度を下げる工夫をした
- ・平日は家族が同じ部屋で過ごし週末は皆でスキーへ！
- ・炊飯器、給湯器、テレビを持たない
- ・屋外給湯器の内部ヒーターも氷点下を目安に切る
- ・約 20 アールの水田稲作について冬季湛水不耕起栽培を実施、ガソリン、化学肥料の散布を止め省エネにつなげた
- ・エアコンフィルターを掃除
- ・毎日太陽光発電と消費電力をチェック
- ・電球を替えるときにワット数を下げた
- ・洗濯用洗剤をすすぎ1回ですむものに変えた

～事業所～

- ・LED 照明に換えた